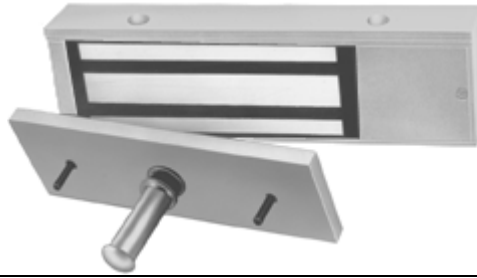
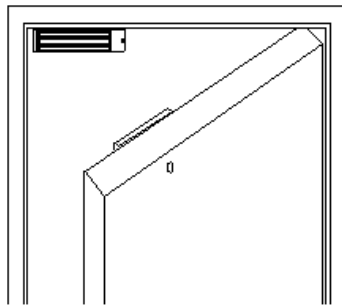


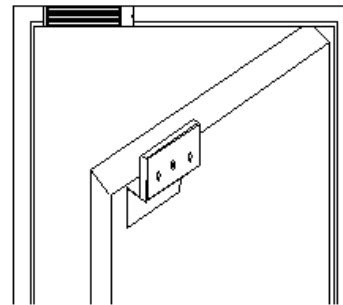
Cerradura Magnética: Manual de Instalación



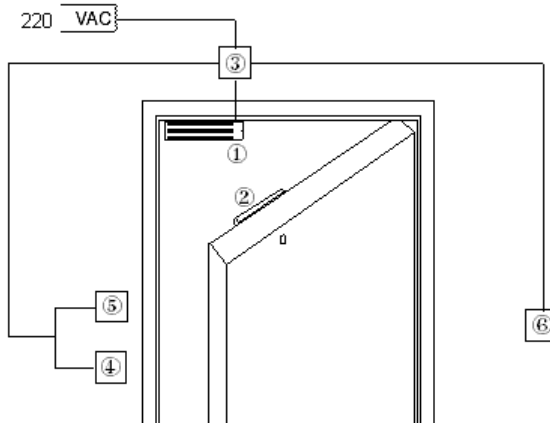
Características	
Fuerza de retención	590 Kg.
Seguridad ante fallas	Libera instantáneamente cuando se desconecta la alimentación. No tiene magnetismo residual.
Armazón	Atractivo, alto impacto, aluminio extrudado adonizado
Alimentación:	12VDC o 24VDC
Consumo de corriente	450 mA a 12 VDC 225 mA a 24 VDC
Tamaño del magneto	268 x 68 x 42 mm (LxHxA)
Tamaño del armazón	185 x 60 x16 mm (LxHxA)



Puerta batiente hacia afuera

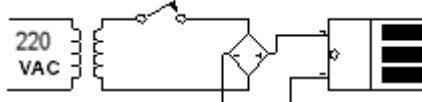


Puerta batiente hacia adentro

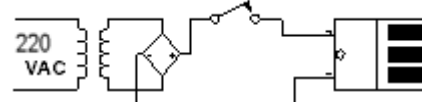


1. 8011-LC
2. Placa
3. Alimentación de DC
4. Llave de control de acceso
5. Interruptor de salida
6. Destrabe remoto

Importante: El interruptor debe conectarse entre la alimentación de DC y el magneto.



MAL



BIEN